

Key Highlights

Daily Strategy
Stock of the town
Fund Flow
Economic News Update
News Daily/News Comment
สรุปการซื้อขายหุ้นของผู้บริหาร
Event/Economic Calendar
Stock Calendar

Event & Economic Calendar

June 21 : England – BoE Meeting

June 22 : OPEC Meeting

นักวิเคราะห์ บัญชีพื้นฐาน :

อาทิตย์ จันทร์สว่าง Registration No.16475

นักวิเคราะห์ เทคนิค และ นักกลยุทธ์ :

ชัยยศ จิวางกูร Registration No.15942

Daily Strategy

“ Trade war รอบใหม่ ”

ตลาดหุ้นวานนี้ : SET Index วานนี้ปรับตัวลงแรง -25.14 จุด (-1.47%) ปิดที่ 1,679 จุด มูลค่าการซื้อขาย 51,883 ล้านบาท จากความรุนแรง Trade war ที่รุนแรงขึ้นหลังจีนออกมาตอบโต้สหรัฐด้วยการเรียกเก็บภาษีนำเข้าจากสหรัฐ 25% ใน 659 รายการมูลค่า 5 หมื่นล้านดอลลาร์สหรัฐ นอกจากนี้ยังมีแรงขายกลุ่มพลังงานและปิโตรตามราคาน้ำมันที่ทรุดตัวลงแรงอีกด้วย ทั้งนี้นักลงทุนต่างชาติขายสุทธิ 2,807 ล้านบาท ขายสุทธิในตลาดพันธบัตร 9,126 ล้านบาท และ Net Short TFEX 3,521 สัญญา

แนวโน้มตลาดหุ้นวันนี้ : มีมุมมองเป็นลบ คาดดัชนีอ่อนตัวทดสอบ 1,670 – 1,673 จุด จากสถานการณ์สงครามการค้าระหว่างสหรัฐ-จีนที่รุนแรงขึ้น โดยล่าสุดสหรัฐจะเก็บภาษีนำเข้าสินค้าจีนรอบใหม่ในอัตรา 10% มูลค่า 2 แสนล้านดอลลาร์ (ครั้งก่อนเก็บภาษีนำเข้าสินค้าจีน 1,100 รายการที่อัตรา 25% วงเงิน 5 หมื่นล้านดอลลาร์) รวมถึงเตรียมประกาศข้อจำกัดการลงทุนเทคโนโลยีจากจีนในวันที่ 30 มิ.ย. นอกจากนี้ Fund Flow ต่างชาติที่ยังคงไหลออกต่อเนื่อง (Net sell 3.4 หมื่นลบ. MTD และ Net sell 1.65 แสนลบ. YTD) หลัง FED ประกาศจะขึ้นอัตราดอกเบี้ยอีก 2 ครั้งรวมเป็น 4 ครั้งในปี ซึ่งเป็นการกดดันต่อดัชนีด้วยเช่นกัน

กลยุทธ์การลงทุนวันนี้ : Selective buy

- BANPU LANNA ราคาถ่านหินทรงตัวระดับสูงในรอบ 6 ปีล่าสุด 115.9 US/Tons
- กลุ่มธนาคาร ไดอานิสส์แนวโน้มดอกเบี้ยขาขึ้น และภาวะเศรษฐกิจไทยที่ขยายตัวต่อเนื่อง
- กลุ่มอิเล็กทรอนิกส์และอาหาร ไดอานิสส์เงินบาทอ่อนค่าลงล่าสุด 32.67 Bath/USD
- กลุ่มผลประกอบการผ่านจุดต่ำสุดมาแล้ว อาทิ CPF, BANPU, TKN, EPG GCAP และ ANAN
- SET50 หุ้นเข้า : KTC, DELTA, TOA, GLOW, BGRIM RATCH หุ้นออก : KCE, SAWAD, PSH, BCP, TPIPP และ WHA
- SET100 หุ้นเข้า : BGRIM, BLA, DELTA, ERW, GLOW, PRM, RATCH, RS, THANI, TOA และ TTW หุ้นออก : ANAN, BA , BEC, BIG, JMART, JWD, MC, MONO, THCOM, TTA และ UNIQ

หุ้นแนะนำวันนี้ : KBANK (199.5 ซื้อ/เป้า Consensus 224) เก่งกว่ากลุ่มธนาคาร คาดการประชุมของคณะกรรมการกำกับดูแลการประกอบวิชาชีพบัญชี (กคป.) ในวันพรุ่งนี้จะมีมติเลื่อนบังคับใช้มาตรฐานบัญชีใหม่ (IFRS 9) ออกไป เป็นบวกต่อ Sentiment กลุ่มธนาคารและไฟแนนซ์

ธุรกิจที่มีแนวโน้มเติบโตดีปี 2018 : ธนาคาร, พลังงาน, อาหารและเครื่องดื่ม และ อสังหาริมทรัพย์

Top picks ปีนี้ : BANPU, BBL, BCH, IVL, HTC, MINT, MTC, PTTGC, QH, และ SPALI

KSS report วันนี้ : ANAN (ปิด 4.92 ซื้อ/เป้า 6.7), MC (ปิด 13.1 ถือ/เป้า 12)

ประเด็นสำคัญวันนี้ :

⚡ (-) สงครามการค้าจะยังเป็นปัจจัยลบกดดันตลาดต่อไป หลังสหรัฐวางแผนเก็บภาษีนำเข้าสินค้าจากจีนเพิ่มขึ้นอีก 2 แสนล้านดอลลาร์สหรัฐ : ความขัดแย้งระหว่างจีนและสหรัฐมีแนวโน้มที่จะรุนแรงและยืดเยื้อมากขึ้นหลังจากล่าสุด ทรัมป์ สั่งให้สำนักงานผู้แทนการค้าสหรัฐฯ (USTR) เตรียมศึกษาเพื่อเก็บภาษีนำเข้าสินค้าจากจีนเพิ่มขึ้นอีก 2 แสนล้านดอลลาร์สหรัฐในอัตรา 10% ทั้งนี้หากพิจารณาจากการประกาศเก็บภาษีล่าสุดของสหรัฐที่เรียกเก็บภาษี 50 ล้านดอลลาร์สหรัฐ จะเห็นว่าเงินก็ออกมามาตรการตอบโต้ทันที ดังนั้นการส่งสัญญาณของสหรัฐในครั้งนี้ ก็เป็นไปได้ที่จีนจะออกมาตอบโต้สหรัฐด้วยเช่นกัน

⚡ (+) การประชุมกลุ่ม OPEC ในวันที่ 22 มิ.ย.เริ่มไม่แน่นอนหลัง อิหร่าน, เวเนซุเอลา, และ อิรัก ไม่เห็นด้วยกับข้อเสนอของซาอุดีอาระเบียที่ให้ปรับเพิ่มการผลิต : วานี้ราคาน้ำมันดิบ WTI เพิ่มขึ้น 79 เซนต์ ปิดที่ 65.85 ดอลลาร์ต่อบาร์เรล เนื่องจากนักลงทุนเข้ามาซื้อเก็งกำไรหลังจากที่ราคาลดลงแรงในวันก่อนหน้า และยังได้แรงหนุนจากความไม่แน่นอนของการประชุม OPEC ในวันที่ 22 มิ.ย. หลังจากล่าสุด อิหร่าน, เวเนซุเอลา, และ อิรัก ไม่เห็นด้วยกับข้อเสนอของซาอุดีอาระเบียที่จะให้ปรับเพิ่มการผลิต ดังนั้นการประชุมในวันที่ 22 มิ.ย. นี้จะเป็นวันตัดสินว่า OPEC จะเพิ่มหรือคงกำลังการผลิตไว้เท่าเดิม ซึ่งเรายังมองภาพเป็นกลางโดยคาด OPEC จะคงกำลังการผลิตไว้ตามเดิม

⚡ (+) ตลาดหลักทรัพย์ประกาศรายชื่อหุ้นเข้า/ออก SET50 และ SET100 รอบใหม่ มีผลบังคับใช้ตั้งแต่วันที่ 2 ก.ค. เป็นต้นไป DELTA เข้าคำนวณเหนือความคาดหมาย เช่นเดียวกับ CBG ที่ไม่หลุด SET 50 เหมือนที่ตลาดคาดว่าน่าจะมีแรงเก็งกำไร

SET50 : เข้า - BGRIM, DELTA, GLOW, KTC, RATCH และ TOA

ออก - BCP, KCE, PSH, SAWAD, TPIPP และ WHA

SET100 : เข้า - BGRIM, BLA, DELTA, ERW, GLOW, PRM, RATCH, RS, THANI, TOA และ TTW

ออก - ANAN, BA , BEC, BIG, JMART, JWD, MC, MONO, THCOM, TTA และ UNIQ

SETHD : เข้า - BCP, GLOW, MAJOR, RATCH, SGP, SPRC, TOP และ TTW

ออก - ANAN, BA, INTUCH, KTC, MC, SPALI, THCOM และ TMB

SET	1,679.68
(-25.14 จุด)	Vol. 51,883
แนวรับ	1,673 / 1,660
แนวต้าน	1,690 / 1,695

ระยะสั้น

รอซื้อช่วงอ่อนตัวแนวรับ 1,673 จุด โดยมีจุด Cut loss หาก SET หลุด 1,670 จุด

ระยะกลาง - ยาว

ทยอยซื้อสะสมช่วงอ่อนตัวที่ บริเวณ 1,660 - 1,673 จุด

หุ้นแนะนำทางเทคนิค

GFPT	
ราคาปิด	12.20
แนวรับ	12.00
แนวต้าน	12.50 - 12.70
Cut loss	11.70

ZIGA	
ราคาปิด	3.08
แนวรับ	3.04
แนวต้าน	3.20 - 3.26
Cut loss	3.00

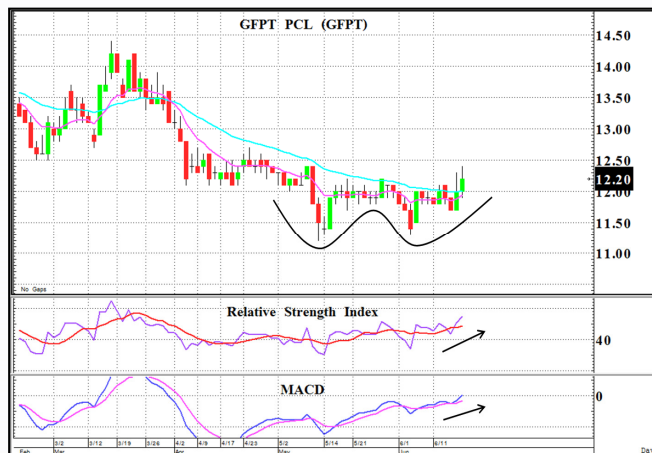
นักวิเคราะห์ : ชัยยศ จิวงกูร

Registration No. 15942

แนวโน้ม : Oversold



ตาแดงกำเริบ ... SET ทดตัวลงแรงและปิดต่ำกว่าเส้น EMA 10 วันต่อเนื่อง พร้อมด้วย Volume ที่ยังหนาแน่นระดับ 5.1 หมื่นลบ. บ่งบอกถึงแนวโน้มตลาดเชิงลบรุนแรง อีกทั้งเครื่องมือ RSI + MACD ยังคงทิ้งตัวลงเป็นสัญญาณขายซึ่งเป็นแรงกดดันตลาด ดังนั้นประเมินว่า SET จะปรับตัวลงไปยังโซนแนวรับถัดไป 1,660 - 1,673 จุด ซึ่งเป็นโซนที่คาดว่าจะเกิด Technical rebound ได้เนื่องจาก RSI เข้าเขต Oversold ที่ต่ำกว่า 30% จึงแนะนำรอซื้อช่วงอ่อนตัว



กราฟทำ Double bottom ก่อนจะรีบาดขึ้นเป็น W shape และปิดเหนือเส้น EMA 10 วันได้สำเร็จ พร้อมกับเครื่องมือ RSI + MACD ชีขึ้นสนับสนุนเป็นสัญญาณซื้อ จึงคาดว่าจะปรับตัวขึ้นได้



กราฟอยู่ในช่วงกลับตัว U shape และราคาสามารถยกตัวขึ้นเหนือเส้น EMA 10 วันได้ต่อเนื่อง สอดคล้องกับเครื่องมือ RSI + MACD ชีขึ้นเป็นสัญญาณซื้อจึงคาดว่าจะติดตัวขึ้นต่อได้

Fund Flow

19 มิถุนายน 2561



Fund Flow : ไหลออกจากภูมิภาคต่อเนื่องเป็นวันที่ 7

Thailand Fund Flow :

วานนี้ นักลงทุนต่างชาติขายสุทธิทั้งสามตลาด โดยขายสุทธิในตลาดหุ้นไทย 2,807 ล้านบาท ต่อเนื่องเป็นวันที่ 11 ส่งผลให้ YTD ขายสุทธิ 165,620 ล้านบาท และขายสุทธิในตลาดพันธบัตรสูงถึง 9,126 ล้านบาท ต่อเนื่องเป็นวันที่ 6 และกลับมา Net Short TFEX เป็นวันแรกในรอบ 2 วันทำการ 3,521 สัญญา

Regional Fund Flow :

วานนี้ นักลงทุนต่างชาติยังขายสุทธิในตลาดหุ้นภูมิภาค US\$421 ล้าน ต่อเนื่องเป็นวันที่ 7 และเป็นการขายสุทธิในตลาดหุ้นทุกประเทศ นำโดยเกาหลีใต้ US\$310 ล้าน ตามด้วยไทย และฟิลิปปินส์ US\$86 ล้าน และ US\$24 ล้าน ตามลำดับ ส่วนตลาดหุ้นอินโดฯ และไต้หวันปิดทำการ

Commodities Trend :

ราคาน้ำมันดิบ WTI เพิ่มขึ้น 0.79 ดอลลาร์ หรือ 1.2% ปิดที่ 65.85 ดอลลาร์/บาร์เรล ส่วนน้ำมันดิบ BRENT เพิ่มขึ้น 1.90 ดอลลาร์ หรือ 2.6 ปิดที่ 75.34 ดอลลาร์/บาร์เรล เนื่องจากนักลงทุนเข้าเก็งกำไรจากราคาน้ำมันที่ลดลงอย่างหนัก

ดัชนีค่าระวางเรือ :

ดัชนีค่าระวางเรือ BDI ลดลงเล็กน้อย 3 จุด อยู่ที่ระดับ 1,442 จุด ลดลงเป็นวันแรกในรอบ 5 วันทำการ เป็นลบต่อ sentiment การลงทุนในหุ้นกลุ่มเดินเรือ PSL TTA

Analysts

Artit Jansawang

Registration No. 16475

Market	Close	▲ +/- (pts)	▲ +/- (%)	% chg WTD	% chg MTD	% chg YTD
Indices (pts)						
Thailand	1,679.7	-25.14	-1.47	-1.47	-2.74	-4.22
Indonesia	5,993.6	closed	closed	+0.00	+0.17	-5.70
Philippines	7,414.1	-115.43	-1.53	-1.53	-1.11	-13.37
Taiwan	11,087.5	closed	closed	+0.00	+1.95	+4.18
Korea	2,376.2	-27.80	-1.16	-1.31	-2.08	-3.84
Singapore	3,324.0	-32.69	-0.97	-0.97	-3.04	-2.32
Malaysia	1,743.4	-18.35	-1.04	-1.04	+0.16	-2.97
Japan	22,680.3	-171.42	-0.75	-1.20	+1.69	-0.82
Hong Kong	30,309.5	closed	closed	+0.00	-0.52	+1.30
China	3,021.9	closed	closed	+0.00	-2.38	-8.63
Dow Jones	24,987.5	-103.01	-0.41	-0.41	+2.34	+1.09
NASDAQ	7,747.0	+0.65	+0.01	+0.01	+4.10	+12.22
S&P 500	2,773.8	-5.91	-0.21	-0.21	+2.53	+3.75
FTSE	7,631.3	-2.58	-0.03	-0.03	-0.61	-0.73
DAX	12,834.1	-176.44	-1.36	-1.36	+1.82	-0.65

Country	Last Trading Day	WTD	MTD	YTD
Thailand		-85.91	-1,059.49	-5,202.18
Indonesia	closed	-223.30	-223.30	-3,146.52
Philippines		-24.18	-145.16	-1,111.45
Taiwan	closed	-858.11	+50.79	-6,229.44
Korea		-310.46	-743.22	-3,301.64
Malaysia*		-100.90	-585.50	-1,060.80

* as of 14 Jun 2018

SET	Last Trading Day	WTD	MTD	YTD
Foreign	(2,806.8)	(2,806.8)	(34,194.1)	(165,620.1)
Institution	(1,829.4)	(1,829.4)	19,822.5	74,618.3
Proprietary Trading	(355.0)	(355.0)	(3,109.5)	51.6
Retail	4,991.2	4,991.2	17,481.2	90,950.1
TFEX				
Foreign	(3,521.0)	(3,521.0)	(9,610.0)	(57,792.0)
Institution	(2,813.0)	(2,813.0)	6,721.0	25,231.0
Retail	6,334.0	6,334.0	2,889.0	32,561.0
Bond Market				
Foreign	(9,126.0)	(9,126.0)	27,293.8	130,399.7
Institution	(1,161.4)	(1,161.4)	181,940.7	1,759,071.8
Retail	2,211.9	2,211.9	28,385.9	309,316.2

Market PE	Trailing PE	PE (x) 2018E	2019E	Yield (%) 2018E
Indices (pts)				
Thailand	16.96	15.33	14.02	3.10
Indonesia	21.90	15.44	13.83	2.22
Philippines	18.93	16.92	15.09	1.75
Singapore	10.65	13.20	12.14	3.91
Malaysia	17.97	16.78	15.70	3.27
Japan	17.26	16.43	14.32	1.93
Hong Kong	12.13	11.86	10.71	3.46
China	14.63	11.93	10.50	2.50
Dow Jones	18.85	16.40	15.09	2.25
NASDAQ	23.67	23.35	20.26	0.99
S&P 500	21.08	17.41	15.84	1.93
FTSE	13.69	13.80	12.97	4.26
DAX	14.29	13.29	12.12	3.13

Key Commodities (US\$/bbl)	Last Trading	Chg	MTD	▲ YTD(%)
WTI Nymex	65.85	+0.79	-1.45	+9.76
ICE Brent	75.34	+1.90	-2.56	+15.17
BDI (pts)	1,442.00	-3.00	+355.00	+5.78
Gold (US\$/oz.)	1,278.32	-0.62	-17.37	-1.66
HDPE (weekly)	1,370.00	-25.00	-10.00	+7.45
PX (weekly)	935.00	-5.00	-1.58	+10.65
MEG (weekly)	950.00	-25.00	-0.52	-1.04
PTA (weekly)	830.00	+0.00	+1.22	+15.28

Economic News Update

วันที่ 19 มิ.ย 2561



🇹🇭 ไทย :

- (+) ดัชนีความเชื่อมั่นอุตสาหกรรมเดือนพ.ค. อยู่ที่ระดับ 90.2 เพิ่มขึ้นจาก 89.1 ในเดือนเม.ย.
- (+) จำนวนนักท่องเที่ยวต่างชาติเดือนพ.ค. มีจำนวน 2.75 ล้านคน ขยายตัว 6.35% yoy ส่งผลให้ช่วง 5 เดือนแรกมีจำนวนนักท่องเที่ยวต่างชาติทั้งหมด 16.46 ล้านคน และขยายตัว 12.6%yoy
- (+) ยอดผลิตรถยนต์เดือน พ.ค. เพิ่มขึ้นเป็น 193,130 คันเพิ่มขึ้น 43.29%mom และ 13.94%yoy ส่วนยอดส่งออกเพิ่มขึ้นเป็น 98,875 คันเพิ่มขึ้น 36.25%mom และ 9.75%yoy

🇺🇸 สหรัฐ :

- (-) ดัชนีตลาดที่อยู่อาศัยเดือน มิ.ย. อยู่ที่ระดับ 68 ลดลงจาก 70 ในเดือนพ.ค. และต่ำกว่าที่นักวิเคราะห์คาดว่าจะไว้ที่ 70

🇪🇺 ยุโรป :

- (+) เยอรมนี - การจ้างงานในภาคการผลิตเดือนเม.ย. ปรับตัวสู่ระดับสูงสุดในรอบ 13 ปี และเพิ่มขึ้น 2.7%yoy
- (-) เยอรมนี - สถาบันเยอรมนีเพื่อวิจัยเศรษฐกิจ (DIW) ปรับลด GDP ปี 61 ขยายตัว 1.9% จาก 2.2% และปี 62 ขยายตัว 1.7% จาก 2.4%

🇦🇸 เอเชีย / โอเชียเนีย :

- (+) เกาหลีใต้ - ยอดส่งออกสินค้าในกลุ่ม ICT เดือน พ.ค. อยู่ที่ 1.857 หมื่นล้านดอลลาร์ เพิ่มขึ้น 20.6%yoy ต่อเนื่องเป็นเดือนที่ 18
- (-) ญี่ปุ่น - ยอดส่งออกเดือน พ.ค.เพิ่มขึ้น 8.1%yoy แต่ยอดนำเข้าเพิ่มขึ้น 14%yoy ส่งผลให้ดุลการค้าเดือน พ.ค.พลิกเป็นขาดดุล 5.8 แสนล้านเยน เทียบกับเดือนก่อนหน้าเกินดุล 6.25 แสนล้านเยน

10Y bond yield	Last	Change
Thailand	2.64%	+0.05%
Indonesia	closed	+0.04%
Philippines	6.64%	-0.03%
Korea	2.65%	-0.03%
Singapore	2.57%	-0.03%
Malaysia	4.21%	+0.00%
Japan	0.04%	+0.00%
Hong Kong	closed	-0.05%
China	closed	-0.03%
US	2.92%	-0.00%
Germany	0.40%	-0.01%
France	0.72%	-0.01%
UK	1.32%	-0.00%
Greece	4.42%	-0.07%
Italy	2.55%	-0.06%
Portugal	1.75%	-0.08%
Spain	1.25%	-0.04%

FX again US Dollar	Last	Change
Thailand	32.66	-0.01
Indonesia	67.99	-3.00%
Philippines	53.42	+0.08
Korea	1104.90	+7.09
Singapore	1.35	+0.00
Malaysia	4.00	+1.30%
Japan	110.55	-0.11
Hong Kong	7.85	+0.00
China	closed	+3.70%
EURO	1.16	+0.00
UK	0.76	+0.00

Source: Bloomberg, Krungsri Securities

Economic Data

	GDP (%YoY)			Central bank rate (%)			Inflation (%)			FX (Local currency)			
	17-Jan	18E	19E	17-Jan	Current	18E	17-Jan	18E	19E	17-Jan	Current	18E	19E
Thailand	3.90	4.20	3.70	1.50	1.50	1.60	0.67	1.22	1.50	35.90	32.66	31.50	31.10
Indonesia	5.07	5.30	5.40	6.50	6.50	4.75	3.81	3.50	3.90	68.10	67.99	67.41	66.50
Philippines	6.70	6.65	6.50	4.00	3.25	3.60	2.86	4.35	3.50	49.73	53.42	52.80	52.40
Korea	3.10	2.90	2.80	1.25	1.50	1.75	1.90	1.80	2.00	1207.81	1104.90	1065.00	1050.00
Singapore	3.60	3.10	2.80	0.97	1.52	1.77	0.59	0.90	1.40	1.45	1.35	1.31	1.28
Malaysia	5.90	5.50	5.10	3.00	3.16	3.30	3.88	2.60	2.50	4.49	4.00	3.94	3.89
Japan	1.73	1.10	1.00	0.10	0.10	0.0	0.48	1.00	1.00	116.54	110.55	108.00	103.00
Hong Kong	3.80	3.60	2.70	1.00	2.25	-	1.48	2.35	2.30	7.76	7.85	7.83	7.80
China	6.90	6.50	6.30	4.35	4.35	4.35	1.55	2.20	2.20	6.96	6.44	6.40	6.28
US	2.30	2.87	2.41	0.75	2.00	2.40	2.12	2.56	2.28				
Germany	2.20	2.20	1.90	0.00	0.00	0.00	1.71	1.80	1.80	1.05	1.16	1.22	1.28
France	2.20	2.00	1.80	0.00	0.00	0.00	1.17	1.80	1.50	1.05	1.16	1.22	1.28
UK	1.80	1.40	1.50	0.25	0.50	0.70	2.68	2.50	2.10	0.82	0.76	1.37	1.43

Source: Bloomberg, Krungsri Securities

TOP 20 Net Buy NVDR (Bt mn)

Date	June				
	18	15	14	13	12
1 PTTGC	206.45	320.88	(235.54)	(17.38)	(58.49)
2 ADVANC	203.56	295.86	(150.33)	(67.45)	69.93
3 KBANK	188.39	(389.25)	(198.24)	19.26	69.04
4 BANPU	112.73	(97.61)	(24.87)	(7.95)	163.22
5 BTS	87.05	(38.01)	(24.55)	5.24	8.16
6 BBL	86.92	50.54	(298.93)	32.53	23.47
7 DTAC	69.25	(167.99)	51.13	(37.17)	1.95
8 TOP	54.42	(16.13)	(351.43)	(243.03)	(87.76)
9 GPSC	43.54	(23.68)	(4.66)	(31.74)	(3.66)
10 CPN	42.16	26.72	2.80	205.34	66.95
11 QH	39.83	54.96	68.22	10.58	24.34
12 EA	38.59	(28.72)	(45.82)	(32.10)	16.71
13 KKP	38.42	36.93	30.40	10.04	2.84
14 INTUCH	33.62	(92.69)	(167.53)	(116.96)	(57.53)
15 ANAN	28.19	2.52	(30.19)	(10.49)	22.36
16 SPALI	24.65	103.76	75.84	9.40	2.73
17 TRUE	22.24	249.58	84.41	77.55	(37.37)
18 AP	18.97	33.90	5.52	3.89	21.04
19 CBG	18.32	14.58	(47.79)	108.20	(6.84)
20 DELTA	16.83	(2.39)	6.61	(10.16)	7.29

Source: Thai NVDR, Krungsri Securities Research

TOP 20 Net Sell NVDR (Bt mn)

Date	June				
	18	15	14	13	12
IVL	(648.03)	(209.23)	(94.62)	15.70	46.48
PTT	(194.31)	(825.78)	(1,103.67)	(111.14)	80.39
SCC	(186.59)	(169.05)	(184.10)	(214.19)	44.40
CPF	(113.90)	223.80	(63.40)	(137.90)	(20.37)
IRPC	(99.59)	71.80	(83.81)	(119.32)	(96.97)
BEAUTY	(97.32)	(39.43)	17.64	2.03	(26.76)
BDMS	(88.62)	79.50	(189.66)	(155.95)	91.47
KTB	(82.51)	152.78	(113.48)	0.04	33.12
SCB	(70.94)	319.99	(78.69)	(16.60)	(53.40)
TU	(58.95)	(20.03)	(36.22)	(13.29)	(5.56)
AOT	(52.98)	4.47	(373.03)	(351.58)	(164.56)
CPALL	(47.92)	88.92	(268.17)	(253.18)	(144.46)
GLOW	(45.14)	(52.37)	67.70	(81.20)	(43.22)
IVL-W2	(42.24)	0.18	0.17	0.47	7.37
MINT	(36.43)	69.53	(24.46)	(27.09)	(99.28)
HMPRO	(35.05)	19.95	(35.71)	(17.71)	(13.42)
RATCH	(34.20)	(22.72)	(82.79)	(6.16)	(73.17)
KCE	(33.31)	20.52	(6.62)	(1.61)	(43.86)
MTC	(28.65)	1.87	(18.96)	(14.54)	(13.18)
PTTEP	(24.71)	(207.47)	(508.08)	(112.28)	(84.67)

Source: Thai NVDR, Krungsri Securities Research

As of June 18, 2018

Top 20 Most Active NVDR (Bt mn)

	Buy	Sell	Total	Net
1 PTT	837.52	1,031.83	1,869.35	(194.31)
2 IVL	562.21	1,210.24	1,772.46	(648.03)
3 PTTEP	492.26	516.97	1,009.23	(24.71)
4 KBANK	430.34	241.95	672.29	188.39
5 GLOW	288.20	333.34	621.54	(45.14)
6 SCC	190.55	377.14	567.69	(186.59)
7 CPALL	242.21	290.13	532.34	(47.92)
8 ADVANC	357.36	153.80	511.17	203.56
9 AOT	219.52	272.50	492.02	(52.98)
10 PTTGC	338.40	131.95	470.35	206.45
11 BANPU	280.26	167.53	447.79	112.73
12 TOP	235.96	181.53	417.49	54.42
13 BDMS	154.25	242.87	397.12	(88.62)
14 KTB	137.69	220.19	357.88	(82.51)
15 SCB	125.81	196.75	322.56	(70.94)
16 BBL	204.20	117.28	321.48	86.92
17 CPN	178.94	136.78	315.73	42.16
18 INTUCH	174.08	140.46	314.54	33.62
19 DTAC	175.22	105.97	281.20	69.25
20 CPF	73.51	187.41	260.92	(113.90)

Source: Thai NVDR, Krungsri Securities Research

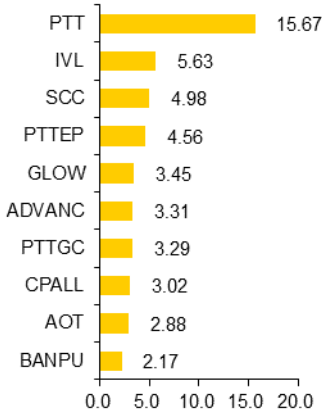
As of June 18, 2018

NVDR Shares to Total Paid-up Shares (%)

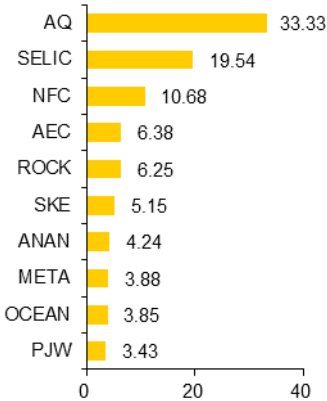
	NVDR	Paid-up	% of
	(Mil.shares)	(Mil.shares)	Paid-up
TISCO-P	0.01	0.01	74.04
BBL	631.92	1,908.84	33.10
KBANK	639.76	2,393.26	26.73
CGH-W2	83.24	361.37	23.03
RATCH	272.68	1,450.00	18.81
TOP	368.04	2,040.03	18.04
LH	2104.16	11,949.71	17.61
TCAP	208.79	1,206.47	17.31
MCS	84.02	500.00	16.80
TISCO	131.49	800.65	16.42
AH	50.50	322.58	15.66
GL	238.37	1,525.54	15.63
SAT	64.96	425.19	15.28
PTTGC	654.32	4,508.85	14.51
THIP	11.39	80.00	14.24
KKP	112.55	846.75	13.29
INTUCH	398.90	3,206.42	12.44
GBX	131.57	1,089.08	12.08
TMB	5026.97	43,851.89	11.46
EGCO	56.82	526.47	10.79

Source: Thai NVDR, Krungsri Securities Research

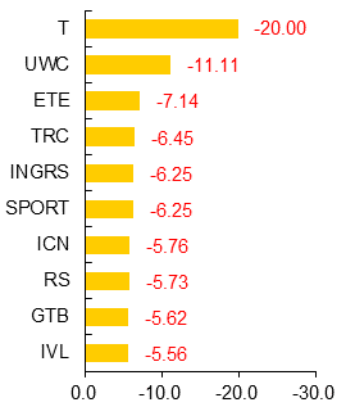
Most Active



Top Gainer



Top Loser



ประเด็นข่าวย่อรายบริษัท

SKE	'เอสเคอี' ตั้งเป้ารายได้ปีนี้ โต15% สากล เอนเนอจี มอง ความต้องการใช้ก๊าซเอ็นจีวีพุ่ง หลังราคาน้ำมันแพง คาดปริมาณการอัดก๊าซปีนี้แตะ 620 ล้านตันต่อวัน หนุนรายได้โต 15 % เล็งขยายธุรกิจโรงไฟฟ้าต่อเนื่อง รับผิดชอบต่อขยายสถานีอัดตามแนวท่อ คาดใช้งบลงทุนไม่เกิน 80 ล้านบาท - กรุงเทพธุรกิจ
BGRIM	BGRIM เซ็น 'เวียดนาม' บุ๊กโซลาร์ 420 เมกะวัตต์ BGRIM เซ็นสัญญาร่วมทุนโครงการโซลาร์ ในเวียดนาม กำลังการผลิต คาดจ่ายไฟฟ้าเดือนกรกฎาคม 2562 ส่วนความคืบหน้าย้ายโรงไฟฟ้า 2 แห่ง จะมีการเจรจากับ EGAT ในวันที่ 28 มิถุนายนนี้ หวังได้ข้อสรุปชัดเจนภายใน 3 เดือนข้างหน้า ด้านผลงานปีนี้เป็นไปตามแผน เล็งจ่ายไฟฟ้าอมาตะ ปี.กริม เพาเวอร์ (ระยอง) กำลังการผลิต 133 เมกะวัตต์ เดือนตุลาคมนี้ - ทันทัน
TSR	TSR จัดกลยุทธ์ขยาย TeleSale เจาะตลาดลาว TSR ขยาย TeleSale และ 300 คน ภายในสิ้นปี 2561 จากปัจจุบันที่ 170 คน มองครึ่งปีหลัง 2561 ยอดขายยังเติบโตต่อเนื่อง ทั้งผลิตและจำหน่ายเครื่องกรองน้ำและเครื่องใช้ไฟฟ้า อีกทั้งปีนี้เน้นคุมเข้มต้นทุนลดค่าใช้จ่าย พร้อมรุกฐานตลาดในลาวเพิ่ม 1 แห่ง ภายในปีนี้ - ทันทัน
ORI	ORI จ่อโอน 1.51 หมื่นล. ยอดขาย 6 เดือนโตสนั่น ORI ส่งซิกผลงานครึ่งปีหลังโตแรง จ่อโอน 4 โครงการรวม มูลค่า 15,100 ล้านบาท แยมปัจจุบันกวาดยอดขายไปแล้ว 50% จากเป้าทั้งปีที่ 20,000 ล้านบาท ขณะที่มียอดขายรอโอนอีกกว่า 29,263 ล้านบาท คาดรับช่วงที่เหลือปีนี้ประมาณ 10,299 ล้านบาท ย้ำทั้งปีรายได้ตามนัด 15,000 ล้านบาท เตรียมเปิดใหม่อีก 7 โครงการ มูลค่ารวม 24,000 ล้านบาท - ทันทัน
ANAN	ANAN โอนแล้ว 'แอชตัน อโศก' ลูกบ้านยังเสียด "ANAN" แจงโอนห้องชุดโครงการ แอชตัน อโศก ให้แก่ลูกค้าตั้งแต่ 15 มิ.ย.ที่ผ่านมา หลังยืนยันกม.ออกใบอนุญาตเปิดใช้อาคาร (อ.6) ให้แล้ว ฟาก "ศรีสุธรรม" ซึ่ลูกค้ารับโอนโครงการแอชตัน อโศกรับความเสี่ยงในอนาคต เหตุคดีฟ้อง กทม.-รพม.ต่อศาลปกครองยังไม่สิ้นสุด - ข่าวหุ้น
TTCL	TTCL คว้างานใหญ่ 4,800 ล้าน สร้างโรงงานปิโตรเคมี มาบตาพุดโอเลฟินส์ TTCL คว้างานใหญ่ 4,800 ล้านบาท เซ็นสัญญาก่อสร้างโรงงานปิโตรเคมี "มาบตาพุด โอเลฟินส์" ที่ระยอง กำหนดแล้วเสร็จภายในไตรมาส 1/2564 - ข่าวหุ้น
RS	RS อัดคอนเทนตีใหม่ให้ช่อง 8 ซิงเม็ดเงินโฆษณาครึ่งปีหลัง RS เปิดเกมรุกซิงเม็ดเงินโฆษณาครึ่งปีหลัง อัดคอนเทนตีใหม่ "ซีรีส์อินเดียน-ภาพยนตร์บอลลีสวีด" มัดใจคนดู "ช่อง 8" ลุ้นทำกำไรนิวไฮ หลังปรับขึ้นค่าโฆษณาเป็น 95,000 บาทต่ออนาที - ข่าวหุ้น

Consensus Global Valuation

วันที่ 19 มิถุนายน 2561



A member of MUFG
a global financial group

Consensus Global Valuation

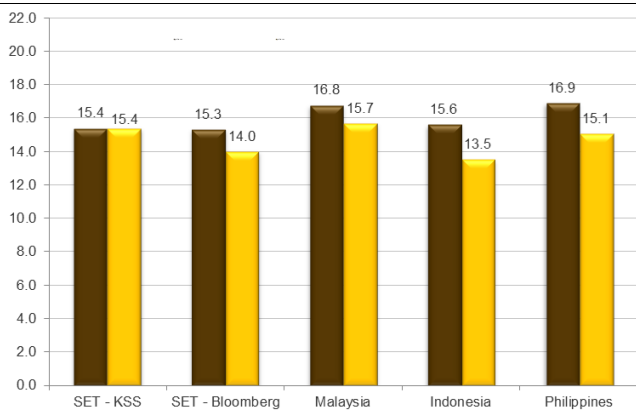
Country	INDEX	EPS					P/E (x)					P/B (x)					Yield (%)				
		2015	2016	2017	2018	2019	2015	2016	2017	2018	2019	2015	2016	2017	2018	2019	2015	2016	2017	2018	2019
THAI	SET	73.3	92.7	92.7	109.6	119.8	21.9	16.6	18.9	15.3	14.0	1.7	1.9	2.1	1.9	1.8	3.6	3.0	3.4	3.1	3.4
JAPAN	NKY	897.1	782.9	1175.4	1374.6	1576.7	20.2	24.4	19.4	16.4	14.3	1.7	1.7	1.9	1.7	1.6	1.7	1.7	1.7	1.9	2.1
HONG KONG	HSI	2049.1	1839.5	2183.6	2556.3	2829.8	10.2	12.0	13.7	11.9	10.7	1.2	1.1	1.4	1.3	1.2	4.0	3.6	3.6	3.5	3.7
CHINA	SHCOMP	196.9	179.8	196.2	253.4	287.8	17.3	17.3	16.9	11.9	10.5	2.1	1.5	1.6	1.4	1.3	1.7	1.9	1.9	2.5	2.8
TAIWAN	TWSE	603.1	611.3	684.2	780.7	827.6	13.2	16.4	15.6	14.2	13.4	1.5	1.7	1.9	1.8	1.8	4.1	3.9	4.1	4.0	4.4
KOREA	KOSPI	138.7	124.0	192.0	257.8	279.2	14.7	24.2	12.8	9.2	8.5	0.9	1.0	1.1	1.0	0.9	1.3	1.7	1.5	2.1	2.2
INDIA	SENSEX	1354.8	1339.0	1468.4	1931.2	2335.6	19.0	20.1	24.5	18.4	15.2	2.8	2.6	3.0	2.7	2.4	1.4	1.7	1.6	1.5	1.7
SINGAPORE	FSSTI	217.4	236.8	306.0	251.9	273.8	13.4	12.2	11.1	13.2	12.1	1.2	1.1	1.2	1.2	1.1	4.2	3.8	4.1	3.9	4.1
MALAYSIA	FBMKLIC	94.2	97.3	107.7	103.9	111.0	18.4	16.9	16.7	16.8	15.7	1.8	1.6	1.7	1.7	1.6	3.0	3.2	3.1	3.3	3.4
INDONESIA	JCI	164.6	208.7	264.1	389.0	434.4	26.9	25.4	24.1	15.4	13.8	2.3	2.4	2.8	2.3	2.1	2.2	1.9	2.2	2.2	2.5
PHILIPPINE	PCOMP	335.8	349.7	372.4	438.2	491.5	20.0	19.6	23.0	16.9	15.1	2.5	2.2	2.5	1.9	1.8	2.0	1.9	2.0	1.7	1.9
AUSTRALIA	AS51	231.9	226.7	338.9	375.1	400.7	18.9	25.0	17.9	16.3	15.3	1.9	1.9	2.0	2.0	1.9	4.9	4.3	4.8	4.3	4.5
NEW ZEALAND	NZSE50FG	333.3	397.3	445.1	372.5	456.5	19.7	17.3	18.9	24.0	19.6	1.9	1.8	2.0	0.5	0.5	4.6	4.5	4.4	3.6	4.1
PAKISTAN	KSE100	3583.7	3852.7	4426.9	4486.0	5211.8	9.7	12.4	9.1	9.7	8.4	1.6	2.0	1.5	1.6	1.4	6.1	4.9	6.2	5.5	6.1
AVERAGE							17.4	18.5	17.3	15.0	13.3	1.8	1.8	1.9	1.6	1.5	3.2	3.0	3.2	3.1	3.3
Average (Thailand, Malaysia, Philippines, Indonesia)							21.8	19.6	20.7	16.1	14.7	2.1	2.0	2.3	2.0	1.8	2.7	2.5	2.7	2.6	2.8

Source: Bloomberg, Krungsri Securities

Country	INDEX	EPS					P/E (x)					P/B (x)					Yield (%)				
		2015	2016	2017	2018	2019	2015	2016	2017	2018	2019	2015	2016	2017	2018	2019	2015	2016	2017	2018	2019
GERMAN	DAX	487.2	627.4	676.5	965.7	1059.1	20.7	18.3	19.1	13.3	12.1	1.7	1.7	1.8	1.6	1.5	2.8	2.9	6.2	3.1	3.4
UK	UKX	180.7	130.2	332.2	552.8	588.2	24.9	54.8	23.1	13.8	13.0	1.8	1.8	2.0	1.8	1.7	4.2	4.1	7.2	4.3	4.4
FRANCE	CAC	263.3	202.2	290.9	369.9	404.4	21.7	24.1	18.3	14.7	13.5	1.4	1.4	1.6	1.6	1.5	3.2	3.5	8.2	3.2	3.5
S&P500	SPX	108.8	106.6	120.0	159.3	175.1	18.8	21.0	22.3	17.4	15.8	2.8	2.8	3.2	3.2	2.9	2.1	2.1	9.2	1.9	2.1
DJIA	INDU	1090.9	1054.8	1197.7	1523.2	1656.3	15.8	18.7	20.6	16.4	15.1	3.0	3.3	3.8	3.8	3.5	2.5	2.4	10.2	2.3	2.4
NASDAQ	CCMP	170.4	167.0	177.6	331.8	382.4	30.8	32.2	38.9	23.3	20.3	3.8	3.5	4.2	4.5	4.1	1.3	1.2	11.2	1.0	1.1
AVERAGE							22.1	28.2	23.7	16.5	15.0	2.4	2.4	2.8	2.8	2.5	2.7	2.7	8.7	2.6	2.8

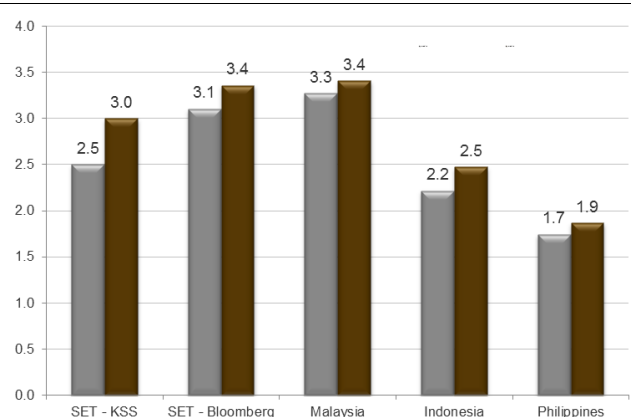
Source: Bloomberg, Krungsri Securities

เปรียบเทียบ P/E กับประเทศเพื่อนบ้าน



Source: Bloomberg, Krungsri Securities

เปรียบเทียบอัตราเงินปันผลกับประเทศเพื่อนบ้าน



Source: Bloomberg, Krungsri Securities

วันที่ 19 มิถุนายน 2561

หลักทรัพย์ที่เข้าข่ายมาตรการกำกับการซื้อขายที่ประกาศโดยตลาดหลักทรัพย์แห่งประเทศไทย

ระดับ 1 : Cash Balance				
หลักทรัพย์	วันเริ่มต้น	วันสิ้นสุด	Turnover List ประจำสัปดาห์	
OCEAN	13 มิ.ย. 61	3 ก.ค. 61	วันที่ 12 มิ.ย. 2561	
DCORP	12 มิ.ย. 61	2 ก.ค. 61	วันที่ 11 มิ.ย. 2561	
JKN-W4	4 มิ.ย. 61	13 ก.ค. 61	วันที่ 1 มิ.ย. 2561	
SCI	14 พ.ค. 61	22 มิ.ย. 61	วันที่ 11 พ.ค. 2561	

ขยายช่วงดำเนินการ				
หลักทรัพย์	วันเริ่มต้น	วันสิ้นสุด	Turnover List ประจำสัปดาห์	

ระดับ 2 : ห้ามคำนวณวงเงินซื้อขาย และ Cash Balance

ขยายช่วงดำเนินการ				
หลักทรัพย์	วันเริ่มต้น	วันสิ้นสุด	Turnover List ประจำสัปดาห์	

ระดับ 3 : ห้าม Net settlement, ห้ามคำนวณวงเงินซื้อขาย และ Cash Balance

หลักทรัพย์	วันเริ่มต้น	วันสิ้นสุด	Turnover List ประจำสัปดาห์	

Cash Balance หมายความว่า สมาชิกต้องดำเนินการให้ลูกค้าวางเงินสดไว้ล่วงหน้ากับสมาชิกเต็มจำนวนที่จะซื้อหลักทรัพย์ ห้ามคำนวณวงเงินซื้อขาย หมายความว่า ห้ามการใช้หลักทรัพย์เป็นหลักประกันในการกำหนดวงเงินการซื้อขายหลักทรัพย์ ห้าม Net settlement หมายความว่า ห้ามการหักลบราคาซื้อกับราคาขายหลักทรัพย์เดียวกันในวันเดียวกัน

ที่มา: SET

Change in Management's Securities Holding

วันที่ 19 มิถุนายน 2561



ณ วันที่ 18 มิถุนายน 2561

Name of Company	The methods of Acquisition/ Disposition	Name of Management	Types of Securities	Filing Date	Transaction	Amount (shares)	Avg. Price (Baht)	Value (Baht)
ASAP	ซื้อ	ปริญดา วงศ์วิลาส	หุ้นสามัญ	18/06/2561	14/06/2561	2,091,000	6.17	12,901,470
ASEFA	ซื้อ	เสงี่ยม กล่อมจิตเจริญ	หุ้นสามัญ	18/06/2561	14/06/2561	50,000	5.10	255,000
ASEFA	ซื้อ	เสงี่ยม กล่อมจิตเจริญ	หุ้นสามัญ	18/06/2561	15/06/2561	10,000	5.10	51,000
CHG	ขาย	สุชาย เหล่าวีรวัฒน์	หุ้นสามัญ	18/06/2561	13/06/2561	100,000	2.38	238,000
DCC	ซื้อ	ชัยสิทธิ์ วิริยะเมตตากุล	ใบสำคัญแสดงสิทธิที่จะซื้อหุ้น	18/06/2561	12/06/2561	1,700,000	0.79	1,343,000
EPCO	ขาย	ยุทธ ชินสุภักกุล	หุ้นสามัญ	18/06/2561	14/06/2561	300,000	5.45	1,635,000
EPCO	ซื้อ	ยุทธ ชินสุภักกุล	หุ้นสามัญ	18/06/2561	15/06/2561	200,000	5.38	1,076,000
ETE	ซื้อ	วราลี เลขวรรณนท์	หุ้นสามัญ	15/06/2561	14/06/2561	5,000	2.48	12,400
ETE	ซื้อ	วราลี เลขวรรณนท์	หุ้นสามัญ	15/06/2561	14/06/2561	5,000	2.58	12,900
ICC	ซื้อ	บุญเกียรติ โชควัฒนา	หุ้นสามัญ	18/06/2561	18/06/2561	1,030	40.00	41,200
INGRS	ขาย	อภิชาติ สุทธิศิลป์ธรรม	หุ้นสามัญ	18/06/2561	14/06/2561	447,000	0.84	375,480
NFC	ซื้อ	ณัฐภพ รัตนสุวรรณทวี	หุ้นสามัญ	18/06/2561	15/06/2561	52,885,332	11.72	619,816,091
PB	ซื้อ	พิพัฒ พะเนียงเวทย์	หุ้นสามัญ	18/06/2561	15/06/2561	5,000	61	305,000
PTTGC	ซื้อ	ประพนธ์ วงษ์ท่าเรือ	หุ้นสามัญ	18/06/2561	14/06/2561	3,000	83.75	251,250
SCC	ขาย	ธาริษา วัฒนเกษ	หุ้นสามัญ	15/06/2561	12/06/2561	100	448	44,800
SCC	ซื้อ	ธาริษา วัฒนเกษ	หุ้นสามัญ	15/06/2561	14/06/2561	1,000	434	434,000
SMT	ซื้อ	พูนพรรณ ไชยกุล	หุ้นสามัญ	18/06/2561	15/06/2561	1,000	2.68	2,680
SMT	ซื้อ	พูนพรรณ ไชยกุล	ใบสำคัญแสดงสิทธิที่จะซื้อหุ้น	18/06/2561	15/06/2561	1,244,500	0.73	908,485
SMT	ซื้อ	สมนึก ไชยกุล	หุ้นสามัญ	18/06/2561	15/06/2561	1,000	2.68	2,680
SMT	ซื้อ	สมนึก ไชยกุล	ใบสำคัญแสดงสิทธิที่จะซื้อหุ้น	18/06/2561	15/06/2561	1,244,500	0.73	908,485
SPA	ซื้อ	วิบูลย์ อุตสาหจิต	หุ้นสามัญ	18/06/2561	15/06/2561	20,000	16.2	324,000
SUN	ซื้อ	มรกต กิตติคุณชัย	หุ้นสามัญ	15/06/2561	14/06/2561	100,000	3.64	364,000
SYNTEC	ซื้อ	สุขุม พหุสูตร	หุ้นสามัญ	18/06/2561	14/06/2561	750,000	4.44	3,330,000
TTA	ขาย	อุษณา มหากิจศิริ	หุ้นสามัญ	18/06/2561	13/06/2561	300,000	7.9	2,370,000
TTA	ขาย	อุษณา มหากิจศิริ	หุ้นสามัญ	18/06/2561	14/06/2561	200,000	7.85	1,570,000
VCOM	ซื้อ	ทรงศรี ศรีรุ่งเรืองจิต	หุ้นสามัญ	18/06/2561	15/06/2561	150,000	3.46	519,000
VIBHA	ซื้อ	พิจิตต์ วิริยะเมตตากุล	ใบสำคัญแสดงสิทธิที่จะซื้อหุ้น2	18/06/2561	12/06/2561	78,800	1.49	117,412
VIBHA	ซื้อ	พิจิตต์ วิริยะเมตตากุล	ใบสำคัญแสดงสิทธิที่จะซื้อหุ้น	18/06/2561	13/06/2561	28,200	1.48	41,736
VIBHA	ซื้อ	พิจิตต์ วิริยะเมตตากุล	ใบสำคัญแสดงสิทธิที่จะซื้อหุ้น2	18/06/2561	14/06/2561	49,000	1.48	72,520
VIBHA	ซื้อ	พิจิตต์ วิริยะเมตตากุล	ใบสำคัญแสดงสิทธิที่จะซื้อหุ้น2	18/06/2561	15/06/2561	63,600	1.45	92,220

Source : SEC (Form 59-2)

World Calendar

19 มิถุนายน 2561



Date Time	Event	Period	Survey	Actual	Prior
United States					
06/19/2018 19:30	Housing Starts	May	1311k	--	1287k
06/19/2018 19:30	Housing Starts MoM	May	1.90%	--	-3.70%
06/21/2018 19:30	Initial Jobless Claims	16-Jun	--	--	--
06/22/2018 20:45	Markit US Manufacturing PMI	Jun P	--	--	56.40
06/22/2018 20:45	Markit US Services PMI	Jun P	--	--	56.80
06/22/2018 20:45	Markit US Composite PMI	Jun P	--	--	56.60
06/25/2018 21:00	New Home Sales	May	--	--	662k
06/25/2018 21:00	New Home Sales MoM	May	--	--	-1.50%
06/27/2018 19:30	Wholesale Inventories MoM	May P	--	--	0.10%
06/27/2018 19:30	Retail Inventories MoM	May	--	--	0.60%
06/27/2018 21:00	Pending Home Sales MoM	May	--	--	-1.30%
06/28/2018 19:30	GDP Annualized QoQ	1Q T	--	--	2.20%
06/28/2018 19:30	GDP Price Index	1Q T	--	--	1.90%
06/28/2018 19:30	Core PCE QoQ	1Q T	--	--	2.30%
06/28/2018 19:30	Initial Jobless Claims	23-มิ.ย.	--	--	--
06/28/2018 20:45	Bloomberg Consumer Comfort	24-มิ.ย.	--	--	--
06/29/2018 19:30	PCE Core YoY	May	--	--	1.80%
07/02/2018 20:45	Markit US Manufacturing PMI	Jun F	--	--	--
07/02/2018 21:00	Construction Spending MoM	May	--	--	1.80%
07/02/2018 21:00	ISM Manufacturing	Jun	58.00	--	58.70
07/02/2018 21:00	ISM Employment	Jun	--	--	56.30
China					
06/15/2018 08:30	New Home Prices MoM	May	--	0.80%	0.57%
06/27/2018 08:30	Industrial Profits YoY	May	--	--	21.90%
06/29/2018	BoP Current Account Balance	1Q F	--	--	-\$28.2b
06/30/2018 08:00	Non-manufacturing PMI	Jun	--	--	54.90
06/30/2018 08:00	Manufacturing PMI	Jun	--	--	51.90
06/30/2018 08:00	Composite PMI	Jun	--	--	54.60
07/02/2018 08:45	Caixin China PMI Mfg	Jun	--	--	51.10
07/04/2018 08:45	Caixin China PMI Composite	Jun	--	--	52.30
07/04/2018 08:45	Caixin China PMI Services	Jun	--	--	52.90
Thailand					
06/19/2018 06/24	Car Sales	May	--	84965.00	79206.00
06/19/2018 06/24	Customs Imports YoY	May	15.35%	--	20.36%
06/19/2018 06/24	Customs Exports YoY	May	9.90%	--	12.34%
06/19/2018 06/24	Customs Trade Balance	May	-\$88m	--	-\$1283m
06/20/2018 14:05	BoT Benchmark Interest Rate	20-Jun	1.50%	--	1.50%
06/29/2018 14:30	Exports YoY	May	--	--	14.60%
06/29/2018 14:30	Exports	May	--	--	\$18948m
06/29/2018 14:30	Imports YoY	May	--	--	22.70%

Disclaimer: เอกสาร/รายงานฉบับนี้จัดทำขึ้นบนพื้นฐานข้อมูลที่เปิดเผยต่อสาธารณชน ซึ่งพิจารณาแล้วว่ามีที่น่าเชื่อถือ อย่างไรก็ตาม บมจ.หลักทรัพย์กรุงศรีอยุธยาอาจรับรองความถูกต้องและความสมบูรณ์ของข้อมูลดังกล่าวได้ บทความดังกล่าวเป็นเพียงแนวคิดของผู้จัดทำเพื่อใช้เป็นข้อมูลประกอบการตัดสินใจในการลงทุน บริษัทฯ ขอสงวนสิทธิ์ในการเปลี่ยนแปลงความเห็นหรือประมาณการต่างๆ ที่ปรากฏในเอกสาร/รายงานฉบับนี้ โดยไม่ต้องแจ้งให้ทราบล่วงหน้า ดังนั้นนักลงทุนโปรดใช้ดุลพินิจอย่างรอบคอบในการพิจารณาการลงทุน

Calendar

June 19, 2018

Stock Calendar Page 1



June 2018						
Sunday	Monday	Tuesday	Wednesday	Thursday	Friday	Saturday
17 XE NBC-W1 (1 : 1 @ 3.0 Baht) NINE (1:1 @ 4.00 Baht)		18 XM LHK (26/07/2018 14:00) TPRIME (18/07/2018 09:30) MINT (09/08/2018 09:30) XD LHK (0.25 Baht)	19 XE CGH-W2 (1 : 1.006 @ 1.59 Baht) XM IMPACT (16/07/2018 10:00)	20 XM PTL (27/07/2018 14:00) TOPP (20/07/2018 10:00) XD JAS (0.30 Baht)	21	22
24 XM QLT (19/07/2018 13:30) TREIT (01/08/2018 14:00) XW SIMAT (12:1)		25 XM OCEAN (27/08/2018 10:00)	26 XM TIW (26/07/2018 09:00)	27 XD TTM (1.00 Baht) XM IMPACT (25/07/2018 10:00)	28	29
						30

July 2018						
Sunday	Monday	Tuesday	Wednesday	Thursday	Friday	Saturday
1 XM NCL (20/07/2018 10:00)		2 XM UPA (31/07/2018 10:00)	3 XM BLAND (26/07/2018 11:00)	4	5 XE ACAP-W1 (1:1.1789 @ 1.6965 Baht) SPORT-W6 (1:1 @ 1.50 Baht)	6
8		9 XE AIRA-W1 (1:1.00237 @ 1.99527 Baht)	10	11 XD STANLY (7.00 Baht)	12	13
15 XD VGI (0.054 Baht)		16	17	18	19 XD TMW (2.55 Baht)	20
22		23	24 XR MACO (5:1 @ 2.00 Baht) XW NCL (7:1) MACO (1:2)	25	26	27
29		30	31			

Remark

ND - No dividend

XD - Cash Dividend

XD (ST) - Stock Dividend

XR - Rights for Common

XW - Rights for Warrant

XT - Rights for Transferable Subscription Right

CG Rating 2016 Companies with CG Rating



AMATA	AOT	BAFS	BAY	BCP	BIGC	BTS	BWG	CK	CPF	CPN	CSL	DELTA	DEMCO
DRT	DTAC	DTC	EASTW	EGCO	GFPT	GPSC	GRAMMY	HANA	HMPRO	INTUCH	IRPC	IVL	KBANK
KCE	KKP	KTB	KTC	LHBANK	LPN	MBK	MCOT	MINT	MONO	NKI	NYT	OTO	PHOL
PPS	PS	PSL	PTT	PTTEP	PTTGC	QH	QTC	RATCH	SAMART	SAMTEL	SAT	SC	SCB
SCC	SCCC	SE-ED	SIM	SITHAI	SNC	SPALI	SSSC	STEC	SVI	TCAP	THCOM	TISCO	TKT
TMB	TNDT	TOP	TSC	TTCL	TU	UV	VGI	WACOAL	WAVE				



2S	AAV	ACAP	ADVANC	AGE	AH	AHC	AKP	ALUCON	AMANAHA	ANAN	AP	APCO	APCS
ARIP	ASIA	ASIMAR	ASK	ASP	AUCT	AYUD	BANPU	BBL	BDMS	BEM	BFIT	BLA	BOL
BROOK	CEN	CENTEL	CFRESH	CGH	CHG	CHO	CHOW	CI	CIMBT	CKP	CM	CNS	CNT
COL	CPI	DCC	EA	ECF	EE	ERW	FORTH	FPI	GCAP	GLOBAL	GBX	GC	GL
GLOW	GUNKUL	HOTPOT	HYDRO	ICC	ICHI	IFEC	INET	IRC	JSP	K	KSL	KTIS	L&E
LANNA	LH	LHK	LIT	LOXLEY	LRH	LST	M	MACO	MALEE	MBKET	MC	MEGA	MFC
MOONG	MSC	MTI	MTLS	NCH	NOBLE	NSI	NTV	OCC	OGC	OISHI	ORI	PACE	PAP
PCSGH	PDI	PE	PG	PJW	PLANB	PM	PPP	PR	PRANDA	PREM	PRG	PRINC	PT
PTG	PYLON	Q-CON	RICHY	ROBINS	RS	RWI	S	SAMCO	SABINA	SALEE	S&J	SCG	SEAFO
SIAM	SINGER	SIS	SMK	SMPC	SMT	SNP	SPI	SPPT	SPRC	SR	SSF	SST	STA
SUSCO	SUTHA	SWC	SYMC	SYNEX	SYTNEC	TAE	TAKUNI	TASCO	TBSC	TCC	TF	TFI	TGCI



AEC	AEONTS	AF	AIRA	AIT	AJ	AKR	AMARIN	AMATAV	ARROW	APURE	AQUA	AMC	AS
BA	BEAUTY	BEC	BH	BIG	BJC	BJCHI	BKD	BR	BROCK	BRR	BTNC	CBG	CGD
CHARAN	CITY	CMR	COLOR	COM7	CPL	CSC	CSP	CSR	CSS	CTW	DCON	DIMET	DNA
EARTH	EASON	ECL	EFORL	EPCO	EPG	ESSO	FE	FER	FOCUS	FSMART	FSS	FVC	GEL
GIFT	GLAND	GOLD	GSTEL	GYT	HPT	HTC	HTECH	IFS	IHL	ILINK	INSURE	IRPC	IT
ITD	J	JMART	JMT	JUBILE	JWD	KASET	KBS	KCAR	KGI	KKC	KOOL	KWC	KYE
LALIN	LPH	MAJOR	MAKRO	MATCH	MATI	M-CHAI	MDX	MFEC	MJD	MK	MODERN	MPG	NC
NCL	NDR	NEP	NOK	NUSA	PATO	PCA	PDG	PF	PICO	PIMO	PL	PLAT	PLE
PMTA	PPM	PRIN	PSTC	QLT	RCI	RCL	RICH	RML	RPC	SANKO	SAPPE	SAWAD	SCI
SCN	SCP	SEA OIL	SENA	SIRI	SKR	SLP	SMG	SMIT	SORKON	SPA	SPC	SPCG	SPVI
SSC	STANLY	STPI	SUC	TACC	TCCC	TCMC	TEAM	TFD	TFG	TIC	TIW	TKN	TLUXE
TMD	TNP	TOPP	TPA	TPAC	TPCH	TPIPL	TPOLY	TRITN	TRT	TTI	TVI	TWP	U
UBIS	UMI	UPOIC	UT	UWC	VIBHA	VPO	VTE	WICE	WIK	WIN	XO		

Disclaimer

การเปิดเผยผลการสำรวจของสมาคมส่งเสริมสถาบันกรรมการบริษัทไทย (IOD) ในเรื่องการทำกับดักและการ (Corporate Governance) นี้ เป็นการดำเนินการตามนโยบายของสำนักงานคณะกรรมการกำกับหลักทรัพย์และตลาดหลักทรัพย์ โดยการสำรวจของ IOD เป็นการสำรวจและประเมินจากข้อมูลของบริษัทจดทะเบียนในตลาดหลักทรัพย์แห่งประเทศไทย และตลาดหลักทรัพย์ เอ็มเอไอ (MAI) ที่มีการเปิดเผยต่อสาธารณะ และเป็นข้อมูลที่ผู้ลงทุนทั่วไปสามารถเข้าถึงได้ ดังนั้น ผลสำรวจดังกล่าวจึงเป็นการนำเสนอในมุมมองของบุคคลภายนอก โดยไม่ได้เป็นการประเมินการปฏิบัติ และมีได้มีการใช้ข้อมูลภายในเพื่อการประเมิน ผลสำรวจดังกล่าวเป็นผลการสำรวจ ณ วันที่ปรากฏในรายงานการกำกับดูแลกิจการของบริษัทจดทะเบียนไทยเท่านั้น ดังนั้น ผลการสำรวจจึงอาจเปลี่ยนแปลงได้ภายหลังวันดังกล่าว หรือเมื่อข้อมูลที่เกี่ยวข้องมีการเปลี่ยนแปลง ทั้งนี้ บริษัทหลักทรัพย์ กรุงศรี จำกัด (มหาชน) มิได้ยืนยัน ตรวจสอบ หรือรับรองถึงความถูกต้องครบถ้วนของผลการสำรวจดังกล่าวแต่อย่างใด

Anti-corruption Progress Indicator 2016

บริษัทจดทะเบียนที่ได้ประกาศเจตนารมณ์เข้าร่วม CAC

A	AI	AIE	AIR	AJ	ALUCON	AMATAV	AOT	APCO	AQUA	ARROW	ASIA	ASK	AU
BCH	BJC	BJCHI	BLAND	BR	BROCK	BRR	CEN	CGH	CHEWA	CHG	CHOTI	CHOW	CIG
COL	COM7	CPALL	CPF	CPR	CSC	EKH	EPCO	FC	FER	FPI	FSMART	GEL	GFPT
GGC	GIFT	GJS	GLOBAL	GOLD	GPSC	GREEN	GSTEL	GUNKUL	HARN	IFS	ILINK	INET	IRC
J	JMART	JMT	JUBILE	JUTHA	KASET	KBS	KCAR	KTECH	KWC	KYE	L&E	LEE	LIT
LVT	MAKRO	MATCH	MATI	MBAX	MC	MFEC	MIDA	MILL	ML	MTLS	NBC	NCL	NEP
NINE	NMG	NNCL	NTV	NUSA	NWR	OGC	PACE	PAF	PAP	PATO	PCSGH	PIMO	PK
PL	PLANB	POST	PRINC	PRO	PSTC	PYLON	QTC	ROH	ROJNA	RWI	SANKO	SAUCE	SC
SCCC	SCN	SEAOIL	SE-ED	SENA	SIRI	SMART	SPACK	SPPT	SPRC	SR	SRICHA	SST	STA
SUPER	SUSCO	SWC	SYMC	TAKUNI	TBSP	TFI	THE	TICON	TIP	TKN	TLUXE	TMILL	TMT
TNP	TPA	TRUE	TSE	TTI	TU	TVD	TVO	TVT	TWPC	U	UPA	UREKA	UWC
VGI	VIBHA	VIH	VNT	WAVE	WHA	WICE	WIIK						

บริษัทจดทะเบียนที่ได้รับการรับรอง CAC

ADVANC	AKP	AMANAH	AP	ASP	AYUD	BAFS	BANPU	BAY	BBL	BCP	BKI	BLA	BROOK
BTS	BWG	CENTEL	CFRESH	CIMBT	CM	CNS	CPI	CPN	CSL	DCC	DEMCO	DIMET	DRT
DTAC	DTC	EASTW	ECL	EGCO	FE	FNS	FSS	GBX	GCAP	GLOW	HANA	HMPRO	HTC
ICC	IFEC	INTUCH	IRPC	IVL	K	KBANK	KCE	KGI	KKP	KSL	KTB	KTC	LANNA
LHBANK	LHK	LPN	MBK	MBKET	MCOT	MFC	MINT	MONO	MOONG	MSC	MTI	NKI	NSI
OCC	OCEAN	PB	PDI	PE	PG	PHOL	PLAT	PM	PPP	PPS	PRANDA	PREB	PRG
PSH	PSL	PT	PTG	PTT	PTTEP	PTTGC	Q-CON	QH	QLT	RATCH	RML	ROBINS	S & J
SABINA	SAT	SCB	SCC	SCG	SGP	SINGER	SIS	SITHAI	SMIT	SMP	SMP	SNC	SNP
SPC	SPI	SSF	SSI	SSSC	SVI	SYNTEC	TAE	TCAP	TCMC	TFG	TGCI	THANI	THCOM
THRE	THREL	TIPCO	TISCO	TKT	TMB	TMD	TNITY	TNL	TOG	TOP	TPCORP	TRU	TSC
TSTH	TTCL	TVI	UOBKH	WACOAL									

N/A

2S	AAV	ABICO	ACAP	ACC	ADAM	AEC	AEONTS	AF	AFC	AGE	AH	AHC	AIT
AJA	AKR	ALLA	ALT	AMA	AMARIN	AMATA	AMC	ANAN	APCS	APEX	APURE	AQ	ARIP
AS	ASAP	ASEFA	ASIAN	ASIMAR	ASN	ATP30	AUCT	BA	BAT-3K	BCPG	BDMS	BEAUTY	BEC
BEM	BFIT	BGRIM	BGT	BH	BIG	BKD	BLISS	BM	BOL	BPP	BSP	BSBM	BSM
BTC	BTNC	BTW	BUI	CBG	CCET	CCP	CGD	CHARAN	CHO	CHUO	CI	CITY	CK
CKP	CMO	CMR	CNT	COLOR	COMAN	CPH	CPL	CRANE	CRD	CSP	CSR	CSS	CTW
CWT	D	DCON	DCORP	DELTA	DIGI	DNA	DTCI	EA	EARTH	EASON	ECF	EE	EFORL
EIC	EMC	EPG	ERW	ESSO	ESTAR	ETE	EVER	F&D	FANCY	FMT	FN	FOCUS	FORTH
FTE	FVC	GC	GENCO	GL	GLAND	GRAMMY	GRAND	GTB	GYT	HFT	HOTPOT	HPT	HTECH
HYDRO	ICHI	ICN	IEC	IHL	INGRS	INOX	INSURE	IRCP	IT	ITD	ITEL	JAS	JAS
JCT	JSP	JTS	JWD	KAMART	KC	KCM	KDH	KIAT	KKC	KOOL	KTIS	KWG	LALIN
LDC	LH	LOXLEY	LPH	LRH	LST	LTX	M	MACO	MAJOR	MALEE	MANRIN	MAX	M-CHAI
MCS	MDX	MEGA	METCO	MGT	MJD	MK	MM	MODERN	MPG	MPIC	NC	NCH	NDR
NETBAY	NEW	NEWS	NFC	NOBLE	NOK	NPK	NPP	NVD	NYT	OHTL	OISHI	ORI	OTO
PAE	PDG	PERM	PF	PICO	PJW	PLANET	PRECHA	PMTA	POLAR	POMPUI	PPM	PRAKIT	PLE
PRIN	PRM	PTL	RAM	RCI	RCL	RICH	RICHY	RJH	ROCK	RP	RPC	RPH	RS
S	S11	SAFARI	SALEE	SAM	SAMART	SAMCO	SAMTEL	SAPPE	SAWAD	SAWANG	SCI	SCP	SDC
SE	SEAFCO	SELIC	SF	SFP	SGF	SHANG	SIAM	SIMAT	SKN	SKR	SKY	SLP	SMK
SMM	SMT	SOLAR	SPA	SPALI	SPCG	SPG	SPORT	SPVI	SQ	SSC	SSP	STANLY	STAR
STEC	STHAI	STPI	SUC	SUTHA	SVH	SVOA	SYNEX	T	TACC	TAPAC	TASCO	TC	TCB
TCC	TCCC	TCJ	TCOAT	TEAM	TFD	TFMAMA	TGPRO	TH	THAI	THANA	THIP	THL	TIC
TIW	TK	TKS	TM	TMC	TMI	TMW	TNDT	TNH	TNPC	TNR	TOA	TOPP	TPAC
TPBI	TPCH	TPIPL	TPIPP	TPOLY	TPP	TR	TRC	TRITN	TRT	TRUBB	TSF	TSI	TSR
TSTE	TTA	TTPL	TTTM	TTW	TUCC	TWP	TWZ	TYCN	UAC	UBIS	UEC	UKEM	UMI
UMS	UNIQ	UP	UPF	UPOIC	UT	UTP	UV	UVAN	VARO	VI	VNG	VPO	VTE
WG	WHAUP	WIN	WINNER	WORK	WORLD	WP	WPH	WR	XO	YCI	YNP	YUASA	ZIGA
ZMICO													

Disclaimer

การเปิดเผยผลการประเมินดัชนีชี้วัดความคืบหน้าการป้องกันการมีส่วนเกี่ยวข้องกับการทุจริตคอร์รัปชัน (Anti-Corruption Progress Indicators) ของบริษัทจดทะเบียนในตลาดหลักทรัพย์แห่งประเทศไทยซึ่งจัดทำโดยสถาบันไทยพัฒน์นี้ เป็นการดำเนินการตามนโยบายและตามแผนพัฒนาความยั่งยืนสำหรับบริษัทจดทะเบียนของสำนักงานคณะกรรมการกำกับหลักทรัพย์และตลาดหลักทรัพย์ โดยผลการประเมินดังกล่าวของสถาบันไทยพัฒน์ อาศัยข้อมูลที่ได้รับจากบริษัทจดทะเบียนตามที่บริษัทจดทะเบียนได้ระบุในแบบแสดงข้อมูลเพื่อการประเมิน Anti-Corruption ซึ่งได้อ้างอิงข้อมูลจากแบบแสดงรายการข้อมูลประจำปี (แบบ 56-1) รายงานประจำปี (แบบ 56-2) หรือในเอกสารและหรือรายงานอื่นที่เกี่ยวข้องของบริษัทจดทะเบียนนั้น แล้วแต่กรณี ดังนั้น ผลการประเมินดังกล่าวจึงเป็นการนำเสนอในมุมมองของสถาบันไทยพัฒน์ซึ่งเป็นบุคคลภายนอก โดยไม่ได้เป็นการประเมินการปฏิบัติของบริษัทจดทะเบียนในตลาดหลักทรัพย์แห่งประเทศไทย และมีได้ใช้ข้อมูลภายในเพื่อการประเมิน เนื่องจากผลการประเมินดังกล่าวเป็นเพียงผลการประเมิน ณ วันที่ปรากฏในผลการประเมินเท่านั้น ดังนั้น ผลการประเมินจึงอาจเปลี่ยนแปลงได้ภายหลังวันดังกล่าว หรือเมื่อข้อมูลที่เกี่ยวข้องมีการเปลี่ยนแปลง ทั้งนี้ บริษัทหลักทรัพย์ กรุงศรี จำกัด (มหาชน) มิได้ยืนยัน ตรวจสอบ หรือรับรองความถูกต้องครบถ้วนของผลการประเมินดังกล่าวแต่อย่างใด

Reference

การเปิดเผยข้อมูลบริษัทที่เข้าร่วมโครงการแนวร่วมปฏิบัติของภาคเอกชนไทยในการต่อต้านทุจริต (Thai CAC) ของสมาคมส่งเสริมสถาบันกรรมการบริษัทไทย (ข้อมูล ณ วันที่ 31 กรกฎาคม 2560) มี 2 กลุ่ม คือ

- ได้ประกาศเจตนารมณ์เข้าร่วม CAC
- ได้รับการรับรอง CAC

สำนักงานใหญ่

เลขที่ 898 อาคารเพลินจิตทาวเวอร์ ชั้น 3
ถนนเพลินจิต แขวงลุมพินี เขตปทุมวัน กรุงเทพฯ 10330
โทร. 0-2659-7000 โทรสาร 0-2658-5699
Internet Trading: 0-2659-7777

สาขา

สาขาเอ็มโพเรียม

622 เอ็มโพเรียมทาวเวอร์ ชั้น 10 ถนนสุขุมวิท 24
แขวงคลองตัน เขตคลองเตย กรุงเทพฯ 10110
โทร. 0-2695-4500 โทรสาร 0-2695-4599

สาขาเซ็นทรัลบางนา

589/151 อาคารเซ็นทรัลซิตี้ทาวเวอร์ 1 ออฟฟิศ ชั้น 27
ถนนบางนา-ตราด แขวง-เขต บางนา กรุงเทพฯ 10260
โทร. 0-2763-2000 โทรสาร 0-2399-1448

สาขาพระราม 2

111/917-919 ถนนพระราม 2
แขวงแสมดำ เขตบางขุนเทียน กรุงเทพฯ 10150
โทร. 0-2013-7145 โทรสาร 0-2895-9557

สาขานนวิภาวดีรังสิต

ที่ทำการ ธนาคารกรุงศรีอยุธยา จำกัด (มหาชน)
สาขานนวิภาวดีรังสิต (ชั้นทาวเวอร์ส)
123 ถนนวิภาวดีรังสิต แขวงจอมพล เขตจตุจักร
กรุงเทพฯ 10900
โทร. 0-2273-8388 โทรสาร 0-2273-8399

สาขาชลบุรี

64/17 ถนนสุขุมวิท ตำบลบางปลาสร้อย อำเภอเมือง
จ.ชลบุรี 20000
โทร. 0-3312-6580 โทรสาร 0-3312-6588

สาขาหาดใหญ่

90-92-94 ธนาคารกรุงศรีอยุธยา จำกัด (มหาชน) ถนนนิพัทธ์อุทิศ 1 ตำบล
หาดใหญ่ อำเภอหาดใหญ่ จังหวัดสงขลา 90110
โทร. 074- 221-229 โทรสาร 074-221-411

สาขานครปฐม

67/1 ถนนราชดำเนิน ตำบลพระปฐมเจดีย์ อำเภอเมือง
จ.นครปฐม 73000
โทร. 0-3427-5500-7 โทรสาร 0-3421-8989

สาขาสุพรรณบุรี

249/171-172 หมู่ 5 ตำบลท่าระหัด
อำเภอเมืองสุพรรณบุรี จ.สุพรรณบุรี 72000
โทร. 0-3596-7981 โทรสาร 0-3552-2449

สาขานครราชสีมา

168 ถนนจอมพล ตำบลในเมือง อำเภอเมืองนครราชสีมา
จ.นครราชสีมา 30000
โทร. 0-4425-1211-4 โทรสาร 0-4425-1215

สาขาขอนแก่น

ธนาคารกรุงศรีอยุธยา จำกัด (มหาชน) สาขาขอนแก่น
114 ถนนศรีจันทร์ ตำบลในเมือง อำเภอเมือง จ.ขอนแก่น 40000
โทร. 0-4322-6120 โทรสาร 0-4322-6180

สาขาเชียงใหม่

ธนาคารกรุงศรีอยุธยา จำกัด (มหาชน) สาขาประตูช้างเผือก
70 ถนนช้างเผือก ตำบลศรีภูมิ อำเภอเมือง จ.เชียงใหม่ 50200
โทร. 0-5321-9234-6 โทรสาร 0-5321-9247

สาขาเชียงราย

ธนาคารกรุงศรีอยุธยา จำกัด (มหาชน) สาขาเชียงราย
231-232 ถนนธนาลัย ตำบลเวียง อำเภอเมือง จ.เชียงราย 57000
โทร. 0-5371-6489 โทรสาร 0-5371-6490

สาขาพิษณุโลก

ธนาคารกรุงศรีอยุธยา จำกัด (มหาชน) สาขาพิษณุโลก
275/1 ถนนพิชัยสงคราม ตำบลในเมือง อำเภอเมือง จ.พิษณุโลก 65000
โทร. 0-5530-3360 โทรสาร 0-5530-2580

Analyst Team	Sector Coverage	Central line	E-mail
ณภัทร จันทร์เสรีกุล, Head of Research	Energy, Petrochemical, Strategy	662-659-7000 ext. 5000	naphat.chantaraserukul@krungsrisecurities.com
กิตติสร พลดีภัทร, CFA, FRM	Property, ICT, Contractor	662-659-7000 ext. 5019	kittisom.pruitipat@krungsrisecurities.com
เจษฎา เตชะหัสติน, CFA	Banking, Consumer Finance, Insurance	662-659-7000 ext. 5004	jesada.techahusdin@krungsrisecurities.com
สุนทร ทองทิพย์	Food, Transportation, Strategy	662-659-7000 ext. 5009	sunthorn.thongthip@krungsrisecurities.com
วรพงษ์ ตันติวุฒิพงษ์	Electronic, Automotive, Commerce	662-659-7000 ext. 5016	worrapong.tuntiwutthipong@krungsrisecurities.com
กัณย์ อินทร์ชัย	Renewable Energy, Food	662-659-7000 ext. 5010	karun.intrachai@krungsrisecurities.com
ธีระพล อุดมเวทย์	Healthcare, Tourism	662-659-7000 ext. 5012	teerapol.udomvej@krungsrisecurities.com
กิตติ พิทักษ์ธีระบัณฑิต	Transportation, Media	662-659-7000 ext. 5008	kitti.pitakteerabandit@krungsrisecurities.com
อาทิตย์ จันทร์สว่าง	Mid - Small cap, MAI	662-659-7000 ext. 5005	artit.jansawang@krungsrisecurities.com
คัชชวลล์ ลัดดา	Strategy		
นลินี ประมาณ, Assistant Analyst	Mid - Small cap, MAI		
ชัยยศ จิวางกูร	Technical	662-659-7000 ext. 5006	Chaiyot.jiwangkul@krungsrisecurities.com
คำแนะนำในการลงทุน		Fax 662-658-5643	

- ซื้อ** - หุ้นที่คาดหวังอัตราผลตอบแทนรวมจากการลงทุนเกินกว่า 10% ภายในระยะเวลา 1 ปีข้างหน้าสำหรับหุ้นขนาดเล็ก, เกินกว่า 5% สำหรับหุ้นขนาดใหญ่
- ถือ** - หุ้นที่คาดหวังอัตราผลตอบแทนรวมจากการลงทุนระหว่าง -10% ถึง 10% ภายในระยะเวลา 1 ปีข้างหน้าสำหรับหุ้นขนาดเล็ก, ระหว่าง -5% ถึง 5% สำหรับหุ้นขนาดใหญ่
- ขาย** - หุ้นที่คาดหวังอัตราผลตอบแทนรวมจากการลงทุนน้อยกว่า 10% ภายในระยะเวลา 1 ปีข้างหน้าสำหรับหุ้นขนาดเล็ก, เกินกว่า 5% สำหรับหุ้นขนาดใหญ่